

## [Webinaire ISS & ESE] Actions collaboratives et intersectorielles : comment visent-elles à réduire les ISS ?

Santé-Environnement

### Mots clés

inégalités sociales de santé

Ce webinaire a clôturé une série de 5 webinaires organisés dans le cadre des Rencontres Régionales « ISS et ESE » mises en place par le R<sup>2</sup>ESE Occitanie.

### Résumé :

Corinne GRENIER, Directrice centre de recherche Health Management, Kedge Business school a clôturé cette série de webinaires.

Son intervention a permis de revenir sur des éléments de définition concernant les IVRISS (interventions visant à réduire les inégalités sociales de santé). A travers des exemples, ce webinaire a mis en évidence les leviers pour réduire les ISS par la mise en place d'actions collaboratives et intersectorielles. Un point d'attention a été relevé concernant l'importance de l'évaluation dans ce type d'action.

Julien REVENU, Facilitateur graphique a également été mobilisé sur cette séquence. Le but étant de proposer plusieurs illustrations, en fonction des propos avancés par les intervenants et d'en discuter afin de rectifier le dessin si besoin et afin de clarifier les propos pour les participants.

### Voir ou revoir les autres webinaires en lien :

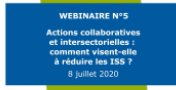
- Webinaire 1 - « **Apport de connaissances** » / **ISS : définition, enjeux, pistes d'actions et liens entre ISS et ESE** - 29 juin 2020
- Webinaire 2 - « **Découverte de projet** » / **Accès à la pratique d'activité physique et sportive : quels liens avec les ISS ?** - 1er juillet 2020
- Webinaire 3 - « **Découverte de projet** » / **Alimentation durable et solidarité : comment impliquer les citoyens ?** - 3 juillet 2020
- Webinaire 4 - « **Découverte de projet** » / **Participation, ancrage territorial et réduction des inégalités : illustration à travers la thématique du logement** - 6 juillet 2020

### La grille d'analyse ISS et ESE :

La « Grille d'analyse ISS et ESE » permet d'accompagner l'analyse de la place des inégalités sociales de santé dans des projets d'éducation et de promotion de la santé-environnement. Ce travail a été réalisé dans le cadre des Rencontres

Mise à jour de cette page :  
29/01/2026

Inégalités Sociales de Santé et Éducation Santé-Environnement.  
[grille ici.](#)



**Voir la vidéo**  
Ressources pour  
comprendre et transmettre

<https://vimeo.com/manage/videos/547386666>

**Format :**

Vidéo en ligne

**Année :**

2021

**Auteur :**

GRAINE Occitanie