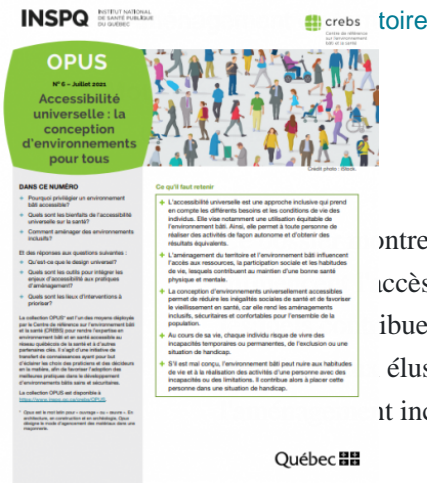


Mise à jour de cette page : 29/01/2026
 Accessibilité universelle : La conception d'environnements pour tous



ontre comment l'environnement bâti et l'aménagement du territoire
 accès aux ressources, la participation sociale et les habitudes de vie,
 ibuent au maintien d'une bonne santé physique et mentale. Il fournit
 élus et décideurs, des exemples prometteurs, sur la question de
 it inclusif.

Ressources pour
 comprendre **Consulter le dossier**

<https://www.inspq.qc.ca/sites/default/files/publications/2775-accessibilite-uni...>

Format :
 Dossier de connaissances ou
 d'information

Année :
 2021

Auteur :
 Centre de référence sur
 l'environnement bâti et la
 santé

Editeur :
 Institut national de santé
 publique du Québec