

Mise à jour de cette page : 29/01/2026
 Marcher et pédaler : Les pratiques des Français

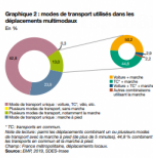
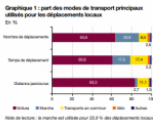


Marcher et pédaler :
 les pratiques des Français

DECEMBRE 2021

Ainsi que de nouvelles habitudes de mobilité sont susceptibles d'émerger dans le contexte de la crise sanitaire. L'enquête mobilité des personnes permet de décrire les comportements de déplacement. L'adoption des modes de déplacement actifs, marche ou vélo, dans un 2021, 20,2 % des déplacements locaux sont effectués principalement à pied et 2,8 % à vélo. La marche est ainsi devenue la première modalité de déplacement, notamment aux transports en commun et à la voiture. Elle est surtout pratiquée par les femmes, les jeunes et les personnes âgées. Enfin, l'usage du vélo est plus affirmé en termes d'âge mais plus masculin. Enfin, la pratique du vélo apparaît plus sensible aux saisons et au relief que la marche: elle est également plus répandue dans les communes denses et d'infrastructures cyclables.

En 2021, en moyenne, les Français effectuent environ trois déplacements locaux par jour (c'est-à-dire à titre de 80 km de leur domicile) et utilisent la marche comme mode de transport principal pour 20,2 % de ces déplacements locaux et 2,8 % pour le vélo. En 2020, le pourcentage de déplacements locaux effectués à pied est augmenté de 2,2 points de pourcentage à 22,4 % en 2021. En conséquence, la marche effectuée comme mode de transport secondaire a chuté de 5 points, de 15,1 % en 2020 à 10,1 % en 2021. Les Français continuent de être le mode de transport principal pour 13,3 % de leurs déplacements. Lors de ces déplacements multimodaux, la marche est combinée aux transports en commun dans 4 cas sur 10 et la voiture dans 2 cas sur 10. De manière générale, les trois quarts des déplacements effectués principalement en transport en commun sont effectués à pied (74,3 %). Les Français ne marchent pas du tout (ou moins de 2 minutes) pour un peu plus de la moitié de leurs déplacements. Utilisés pour des déplacements de courte distance, la marche ne représente que 2,7 % des déplacements locaux effectués à pied et le vélo 1,0 %. Les déplacements locaux à vélo représentent 2,8 % des déplacements effectués à pied et le vélo 1,0 %.



résultats de l'enquête mobilité des personnes, qui permet de dégager et les profils favorables à l'adoption des modes de déplacement : ou vélo.

Consulter les données
 Ressources pour comprendre et transmettre
<https://www.statistiques.developpement-durable.gouv.fr/sites/default/files/2021...>

Format :
 Données-data
Année :
 2021
Editeur :
 Ministère de la transition écologique