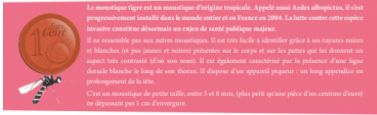
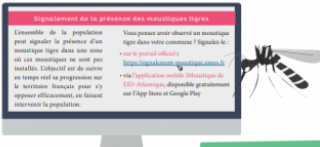


Mise à jour de cette page :
Le moustique tigre
 21/03/2023



Le moustique tigre s'est adapté à divers environnements, et notamment au milieu urbain et péri-urbain. Il recherche la proximité des humains (il est anthropophile). Les femelles pondent leurs œufs dans une multitude de récipients. Elles peuvent pondre plusieurs centaines d'œufs par ponte. Le moustique tigre se développe dans des réservoirs d'eau comme les récupérateurs d'eau de pluie, les arroseurs, les seaux mais aussi dans des petites quantités d'eau liées aux coupes de pots de fleurs, des vases, pots de persil...

Il se déplace peu et reste dans un rayon de 150 m. Il pique dans généralement à proximité de son lieu de naissance à destination du grand public sur le sujet du moustique tigre, ses effets sur la santé, comment l'implantation et comment s'en protéger.



Consulter la brochure

[https://www.sante-environnement-bfc.fr/wp-content/uploads/2019/07/le-](https://www.sante-environnement-bfc.fr/wp-content/uploads/2019/07/le-moustique-tigre-2019.pdf)

Ressources pour comprendre et transmettre

Format :

Brochure

Année :

2023

Auteur :

TRIVIER V., VASSIEUX L.

Editeur :

ESET Bourgogne-Franche-Comté