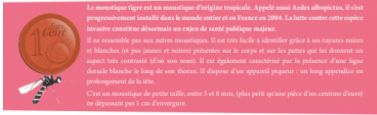
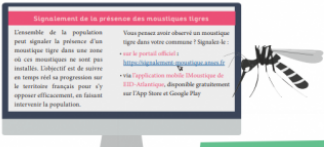


Mise à jour de cette page :  
Le moustique tigre  
21/03/2023

# Le moustique tigre



Le moustique tigre s'est adapté à divers environnements, et notamment au milieu urbain et péri-urbain. Il recherche la proximité des humains (il est anthropophile). Les femelles pondent leurs œufs dans une multitude de récipients. Elles peuvent pondre plusieurs centaines d'œufs par ponte. Le moustique tigre se développe dans des réservoirs d'eau comme les récupérateurs d'eau de pluie, les arroseurs, les seaux mais aussi dans des petites quantités d'eau liées aux coupes de pots de fleurs, des vases, pots de parasites...  
Il se déplace peu et reste dans un rayon de 150 m. Il pique dans généralement à proximité de son lieu de naissance. Contrairement au moustique commun (Culex) il est silencieux et pique la journée, surtout le matin et au crépuscule. Il est attiré par le gaz carbonique émis lors de la respiration. Cette espèce invasive s'est répandue sur l'ensemble des continents, dans plus de 100 pays, favorisée par les transports internationaux. Aujourd'hui, seul l'Australique est encore préservé. Cette expansion fulgurante lui vaut d'être classé parmi les dix espèces les plus invasives au monde.



## Consulter la brochure

[https://www.sante-environnement-bfc.fr/wp-content/uploads/2019/07/le-](https://www.sante-environnement-bfc.fr/wp-content/uploads/2019/07/le-moustique-tigre.pdf)

Ressources pour comprendre et transmettre

**Format :**

Brochure

**Année :**

2023

**Auteur :**

TRIVIER V., VASSIEUX L.

**Editeur :**

ESET Bourgogne-Franche-Comté

naissances à destination du grand public sur le sujet du moustique tigre, ses effets sur la santé, comment l'implanter et comment s'en protéger.