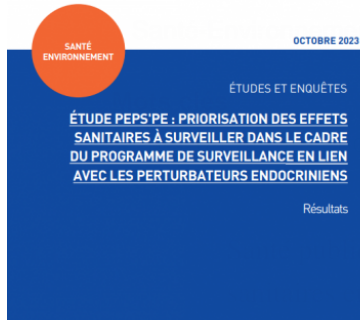


Mise à jour de cette page :
29/01/2026

Étude PEPS'PE : Priorisation des effets sanitaires à surveiller dans le cadre du programme de surveillance en lien avec les perturbateurs endocriniens



criniens

La France envisage d'élargir la surveillance menée sur les indicateurs en lien avec les perturbateurs endocriniens (PE) au-delà de la surveillance déjà menée depuis 2015 sur la santé reproductive. Dans ce cadre, SPF a engagé un travail de priorisation des effets sanitaires liés aux PE afin d'identifier les événements de santé à intégrer dans la stratégie de surveillance de l'agence. Ce travail s'inscrit donc dans une approche épidémiologique et populationnelle. [d'après résumé éditeur]

Ressources pour
comprendre et transmettre

Format :

Étude (rapport / thèse ...)

Année :

2023

Editeur :

Santé Publique France

Consulter l'étude

<https://www.santepubliquefrance.fr/determinants-de-sante/exposition-a-des-subst...>