

ÉVÈNEMENT

ACTE : COMPTE RENDU DÉTAILLÉ

Passé Passé avec compte-rendu

2ème Rencontres Régionales ESE - Tous les contenus !

Nature et Santé Changements climatiques Santé-Environnement



8 · 9 · 10 NOV. 2023
MFR de Mondy,
2190 Rte de Mondy
26300 Bourg-de-Péage

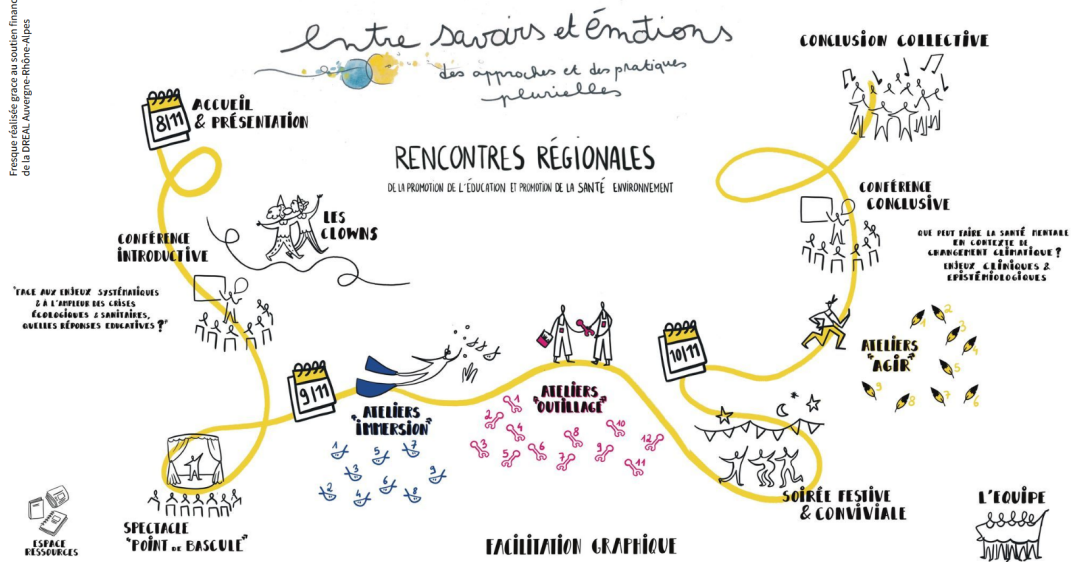
**2ÈMES
RENCONTRES
RÉGIONALES
DE L'ÉDUCATION
ET PROMOTION
DE LA SANTÉ-
ENVIRONNEMENT**

Entre savoirs et émotions, des approches et des pratiques plurielles

#UneSeuleSanté
#CriseEnvironnementale
#InégalitésSocialesEtEnvironnementales
#SantéMentale
#FuturDésirable
#Plaidoyer #Territoires

**Cliquez ICI pour retrouver
tous les contenus !**



Ces Rencontres ont été rendues possibles grâce au soutien financier
de l'ARS Auvergne-Rhône-Alpes et la DREAL Auvergne-Rhône-Alpes.

Mise à
03/06/2



Type

Renco
sémin

Date

du me
2023
mercr
11:54
nover

Publ

Profes
Élus
Salari

Person

Adress

MFr de
Route c
26400 E
France

Organ

•



Pôle ESE

69002 LYON



Acteur régional

ESE

*Information,
communication,
sensibilisation*

Plaidoyer

*Animation de réseau,
dialogue territorial*

Formation

Santé-Environnement

Planète CPS