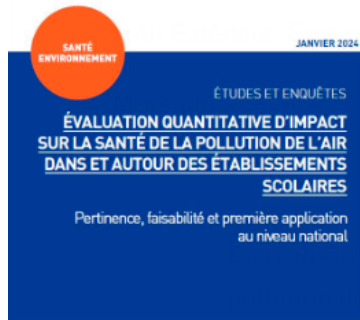


Mise à jour de cette page :  
29/01/2026

# Évaluation quantitative d'impact sur la santé (EQIS) de la qualité de l'air des établissements scolaires : Pertinence, faisabilité et applicabilité nationale



environnement intérieur

r

d'évaluation quantitative des impacts sur la santé (ÉQIS) de la  
qualité de l'air de ces environnements pourrait être un bon levier pour  
sensibiliser les acteurs de l'importance d'agir. Dans ce contexte, une étude de  
faisabilité a été menée et a permis de distinguer deux approches  
pour déployer de premières ÉQIS sur le sujet : Une première approche

ayant pour objectif d'évaluer l'impact d'une amélioration de la qualité de l'air des  
salles de classe des écoles élémentaires – en considérant les concentrations en  
formaldéhyde et la présence de moisissures – sur la prévalence de l'asthme de  
l'enfant de 6 à 11 ans ; une deuxième approche s'intéressant aux bénéfices d'une

réduction de l'exposition aux polluants issus du trafic routier présent à proximité  
des établissements scolaires – en considérant le NO<sub>2</sub> comme marqueur de cette  
pollution – sur l'asthme de l'enfant. **L'application de la première approche à un  
niveau national est présentée dans le cadre de ce rapport**, et annoncée **via ce**

**communiqué**. [d'après résumé auteur]

Ressources pour  
comprendre et traiter

**Format :**

Étude (rapport / thèse ...)

**Année :**

2024

**Auteur :**

HULIN M., BIDONDO M.-L.,  
DELEZIRE P., et al.

**Editeur :**

Santé Publique France

**Consulter l'étude**

<https://www.santepubliquefrance.fr/determinants-de-sante/pollution-et-sante/air...>