

Face à l'enjeu systémique et à l'ampleur des crises écologiques et sanitaires, quelles réponses éducatives ? - Conférence introductive RRESE 2023

Nature et Santé Changements climatiques Santé-Environnement

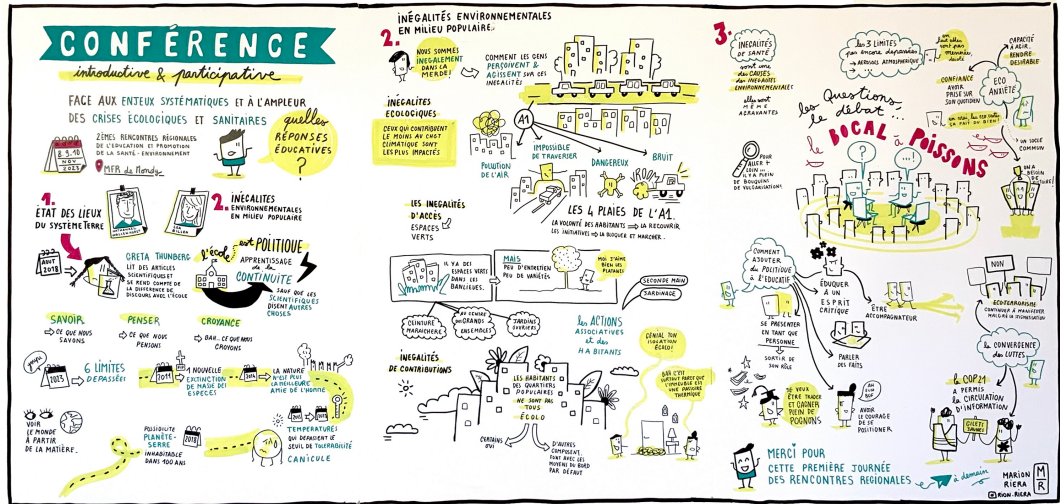
[Pour en savoir plus sur le contexte de cette conférence.](#)

Nathanaël WALLENHORST, docteur en sciences de l'environnement, en science politique et en sciences de l'éducation. Il est professeur à la faculté d'éducation de l'UCO (université catholique de l'Ouest) dont il est le doyen. Il a écrit et dirigé une vingtaine d'ouvrages sur les incidences politiques et éducatives de l'entrée dans l'Anthropocène. Ses derniers ouvrages : *Qui sauvera la planète ? Les technocrates, les autocrates ou des démocrates...* (Actes Sud, 2022), *Vortex – Face à l'Anthropocène* (avec Laurent TESTOT, Payot, 2023), mais aussi *Vous voulez sauver la planète ? Faites des gosses !* (avec Frédéric SPINHIRNY, Le Pommier, 2023).

Léa BILLEN, docteure en géographie sociale et enseigne l'histoire et la géographie dans le secondaire. Ses travaux de recherche portent sur les initiatives citoyennes écologistes dans les quartiers populaires français. Elle est également militante au sein de l'association Astérya qui accompagne les envies d'agir citoyennes en région parisienne et cofondatrice

Le texte de la conférence introductive

LE DIAPORAMA ET LES AUDIOS DE LA CONFÉRENCE INTRODUCTIVE



Type
Rencon
sémin
Date
merc
de 14
Publ
Profes
Élus
Salaria

Person

Organ

P

Docu

T

con

pa

E

Lice

//

C

S

F

A

a

F

S

□