

Le "Donut" : une boussole vers un monde sûr et juste pour tous !

Santé-Environnement

Mots clés

transition écologique

Nos modèles économiques et nos modes de vie et de consommation se basent sur l'idée d'une croissance infinie. Or, nous vivons dans un monde dont les ressources sont limitées. L'économiste Kate Raworth propose une boussole pour nous aider à nous diriger vers un monde plus sûr et juste pour toutes et tous : le modèle du donut. Cette animation permet de découvrir la théorie du Donut et les concepts de justice sociale et de limites planétaires.

Objectifs

- Découvrir la théorie du donut et son modèle
- Comprendre le concept de limites planétaires
- Discuter des enjeux de justice sociale
- Identifier les liens entre enjeux environnementaux et sociaux
- Réfléchir aux applications du modèle du donut dans son quotidien, son travail ou son territoire

Préparation

Imprimer le donut à découper (annexe 1) et découper ses différentes composantes :

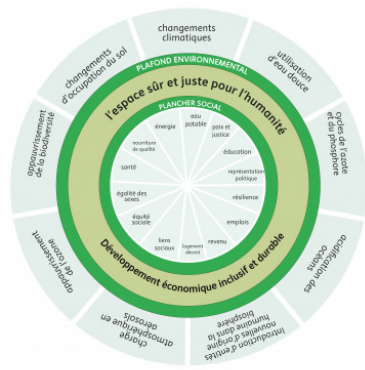
- Le plancher social
- Les différentes composantes du plafond environnemental (les 9 limites planétaires)
- L'espace sûr et juste pour toutes et tous

Imprimer l'annexe 2 (L'état des limites planétaires en 2023) et, si besoin, le guide du participant-e (annexe 3) et le donut complet (annexe 4).

Description

Mise à jour de cette page :
24/06/2025

L'animation se déroule en 5 temps, qui sont détaillés dans le guide d'animation en



1 - user le cadre de l'animation (5 min) : introduction sur le modèle du donut et l'espace sûr et juste qu'il définit.

2 - plancher social (20 min) : les participants sont invités à réfléchir individuellement et chacun pour vivre dans un monde juste. La notion de plancher social et ses différentes composantes est introduite à partir de cette réflexion.

3 - plafond environnemental ou le concept de limites planétaires (20 min) : les participants sont invités à identifier les caractéristiques du système terrestre et comment la vie sur cette planète. Suite au brainstorming, le concept de limites planétaires est présenté.

Annexes

- Guide d'animation
- Annexe 1 : Donut à découper
- Annexe 2 : L'état des limites planétaires en 2023
- Annexe 3 : Guide du participant-e
- Annexe 4 : Donut complet

4 - réflexion autour des interdépendances entre enjeux sociaux et environnementaux (10 min) : le plancher social et le plafond environnemental sont liés : les participants échangent sur les liens perçus entre enjeux sociaux et environnementaux.

5 - comment appliquer concrètement le modèle? (20 min) : les participants proposent les façons dont le modèle peut être utilisé dans leur travail ou dans leur territoire. Des exemples d'applications concrètes peuvent être présentés.

Le modèle est modulable en fonction du temps disponible. L'étape 5, par exemple, peut être écourtée.

Adaptée d'un outil créé par la Fédération des Centres Sociaux de

· Méthode
c'est possible !

La durée

1h à 1h20

Le public

Professionnels, adolescents/adultes

Les effectifs minimum et maximum

5 à 20 participants

Les liens avec d'autres articles du site

Focus sur les limites planétaires

Auteur

•



Pôle ESE

69002 LYON



Acteur régional

ESE

*Information,
communication,
sensibilisation*

Plaidoyer

*Animation de réseau,
dialogue territorial*

Formation

Santé-Environnement

Planète CPS