

ÉVÈNEMENT

[ Transformer en Acte : *compte rendu détaillé* ] Passé

# Conférence : La vie en milieu extrême

Nature et Santé Changements climatiques

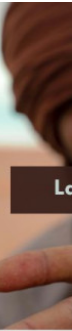
Pôles, abysses, sources chaudes, haute atmosphère, nous fascinent et alimentent depuis longtemps notre imaginaire. Inaccessibles et hostiles à notre espèce, ces milieux extrêmes hébergent en réalité une immense diversité d'organismes. Chacun à leur manière, animaux plantes et microbes ont repoussé les limites du vivant par des adaptations surprenantes. Mieux que résister, ils s'épanouissent dans ces milieux ! Au cours de ce voyage, nous rencontrerons certains des organismes les plus remarquables. Leurs adaptations illustrent comment la vie repousse ses limites depuis son apparition. Elles sont riches d'enseignements à la fois pour les scientifiques mais aussi pour notre vie quotidienne à travers les nombreuses applications qu'elles inspirent. Loin d'être limités à des lieux inaccessibles, nous verrons se révéler des milieux extrêmes insoupçonnés sur nos côtes, dans nos campagnes, nos villes, nos maisons et jusque dans notre corps. Ces milieux extrêmes sont tout autour de nous et façonnent la biosphère depuis son origine.

Avec le Pr **Sébastien Duperron**, Professeur au Muséum National D'Histoire Naturelle à Paris dans UMR 7245 - Molécules de communication et adaptation des micro-organismes

## Coût / Tarif

gratuit

Mise à  
16/10/2



### Type

Confé

### Date

mercr

18:00

### Publ

Tout p

### Préc

décor

### Lien

[https://](https://www.museum-naturel.fr/5oct-l-extrem)

[5oct-l](https://www.museum-naturel.fr/5oct-l-extrem)

[extrem](https://www.museum-naturel.fr/5oct-l-extrem)

### Person

Pauline

Dreyer

chargée

[p.dreyer](mailto:p.dreyer@museum-naturel.fr)

[077742](tel:0777420000)

### Adress

Médiath

Latour-L

26 Plac

26000 V

France

### Organ

•



**Fondation de  
Coopération  
Scientifique  
Rovaltain**

26000 Valence



Acteur régional

ESE

*Information,  
communication,  
sensibilisation*

*Education, animation,  
médiation*

*Conseils, expertise*

*Animation de réseau,  
dialogue territorial*

*Formation*

Nature et Santé

Air Extérieur

Environnement sonore

Changements climatiques

Alimentation et Agriculture

Eau Déchets

Santé-Environnement