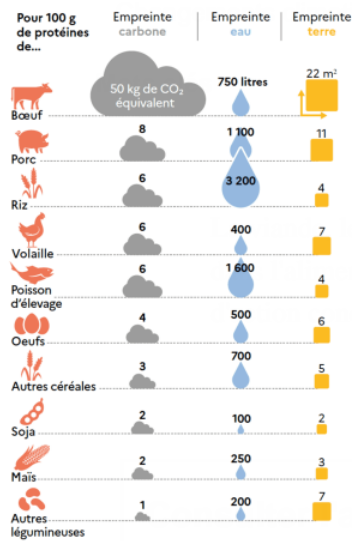


Mise à jour de cette page :

Moins de protéines animales pour réduire les conséquences de le climat

Quelle empreinte pour produire 100 g de protéines sur le climat, la ressource en eau et la consommation d'espace ?



Lecture : pour produire 100 g de protéines de viande de bœuf, on émet 50 kg de CO₂ équivalent, on utilise 750 litres d'eau et cela représente 22 m² de surface.

Source : CGDD, d'après Poore J. & Nemecek (2018)

ues Alimentation et Agriculture Santé-Environnement

produits laitiers, les oeufs et le poisson occupent une place centrale en alimentation française. Réduire un peu leur consommation est un moyen efficace et pour limiter le dérèglement climatique.

Article

environnement.gouv.fr/themes/societe/les-effets-de-l-

Ressources pour
comprendre et transmettre

Format :

Article en ligne

Année :

2025

Auteur :

Commissariat Général au
Développement Durable

Editeur :

notre-environnement