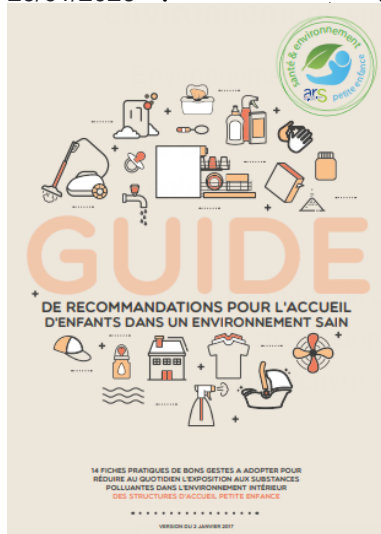


Mise à jour de cette page :  
29/01/2026

## Guide de recommandations pour l'accueil d'enfants dans un



conseils et recommandations propose 14 fiches pratiques de bons gestes pour réduire au quotidien l'exposition aux substances polluantes de l'environnement intérieur des structures d'accueil petite enfance.

### Découvrir le livre

Ressources pour comprendre et transmettre  
<http://www.santeenvironnement-nouvelleaquitaine.fr/wp-content/uploads/2018/12/G...>

**Format :**

Livre

**Année :**

2017

**Auteur :**

Les alternatives de Lilly,  
Agence régionale de santé  
Nouvelle-Aquitaine, Agence  
Anne Lafourcade

**Editeur :**

ARS Nouvelle-Aquitaine