

ÉVÈNEMENT

[ Transformer en Acte : *compte rendu détaillé* ] Passé

# Formation Besoin de nature et éduquer dehors

Nature et Santé

Qu'est-ce que le « besoin de nature » ? Éduquer dehors : quels intérêts pédagogiques ? Comment éduquer dehors en ville ?

En co-animation avec Kristine Adamsen, formatrice et spécialiste de l'éducation en plein air

Plus d'informations et bulletin d'inscription dans le fichier attaché ci-dessous.

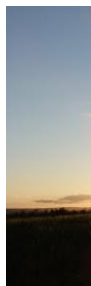
## Coût / Tarif

Modules gratuits grâce au financement de l'Agence Régionale de Santé Auvergne Rhône-Alpes

## Fichier(s) attaché(s)

 [Télécharger le fichier ADES Formations ESE-rentree2020\\_0.pdf](#)

Mise à  
04/12/20



**Type**

Forma

**Date**

jeudi

**Publ**

Tout p

Profes

Tout p

**Lien**

[Lien v](#)

[de l'A](#)

Person

Julie

Gramm

Chargé

environ

[contact](#)

04 72 4

Adress

Centre

puis Pa

26 Aver

69009 Lyon  
France

Organisateur



**Promotion Santé  
Auvergne-Rhône-  
Alpes / Délégation  
du Rhône**

69001 Lyon

Référent

départemental ESE

*Information,  
communication,  
sensibilisation*

*Education, animation,  
médiation*

*Animation de réseau,  
dialogue territorial*

*Formation*

*Offre documentaire*

Ondes électromagnétiques

Nature et Santé

Air Extérieur

Environnement sonore

Alimentation et Agriculture

Eau

Environnement intérieur

Santé-Environnement