

ÉVÈNEMENT

[Transformer en Acte : *compte rendu détaillé*] Passé

Formation Besoin de nature et éduquer dehors

Nature et Santé

Qu'est-ce que le « besoin de nature » ? Éduquer dehors : quels intérêts pédagogiques ? Comment éduquer dehors en ville ?

En co-animation avec Kristine Adamsen, formatrice et spécialiste de l'éducation en plein air

Plus d'informations et bulletin d'inscription dans le fichier attaché ci-dessous.

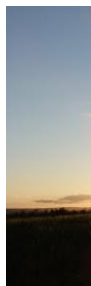
Coût / Tarif

Modules gratuits grâce au financement de l'Agence Régionale de Santé Auvergne Rhône-Alpes

Fichier(s) attaché(s)

 [Télécharger le fichier ADES Formations ESE-rentree2020_0.pdf](#)

Mise à
04/12/20



Type

Forma

Date

jeudi

Publ

Tout p

Profes

Tout p

Lien

[Lien v](#)

[de l'A](#)

Person

Julie

Gramm

Chargé

environ

[contact](#)

04 72 4

Adress

Centre

puis Pa

26 Aver

69009 Lyon
France

Organisateur



**Promotion Santé
Auvergne-Rhône-
Alpes / Délégation
du Rhône**

69001 Lyon

Référent

départemental ESE

*Information,
communication,
sensibilisation*

*Education, animation,
médiation*

*Animation de réseau,
dialogue territorial*

Formation

Offre documentaire

Ondes électromagnétiques

Nature et Santé

Air Extérieur

Environnement sonore

Alimentation et Agriculture

Eau

Environnement intérieur

Santé-Environnement