

Terra Alter : un réseau de légumeries bio locales, pour les cantines de nos enfants

Alimentation et Agriculture

Descriptif, résumé de l'action ou du projet d'ESE mené

Terra Alter est un réseau de l'économie solidaire. L'économie sociale ou économie sociale et solidaire (ESS) désigne, dans le contexte francophone, la branche de l'économie regroupant les organismes privés (entreprises, coopératives, associations, mutuelles ou fondations) qui cherchent à concilier activité économique et équité sociale, composé de plateformes de distribution et transformation (légumerie) de fruits et légumes bio et locaux en circuits courts.

L'objectif est de permettre au plus au grand nombre d'accéder à une alimentation de qualité. De soutenir les producteurs locaux aux pratiques respectueuses de l'environnement et de créer des emplois en zone rurale enclavée.

Les difficultés rencontrées et/ou les réussites à valoriser

La loi Alimentation en cours de discussion au Parlement prévoit l'introduction de 40% de produits locaux dont 20% issus de l'agriculture biologique, dans la restauration collective publique dès 2020. Beau défi, lorsque l'on sait qu'aujourd'hui le pourcentage de produits biologiques dans les assiettes de nos enfants est de moins de 5%. Pour accélérer l'organisation de l'offre et augmenter les volumes d'approvisionnement garantis, l'association nationale Terra Alter soutient depuis 2015, la création de sociétés coopératives locales, créatrices d'emplois dans l'économie verte et circulaire.

Ses objectifs sont triples :

- Proposer à la restauration collective et commerciale (RHD Restauration Hors Domicile) des fruits et légumes sains et de qualité, bruts ou prêts à l'emploi (lavés, épluchés, découpés, mis sous vide – ex : carottes râpées, frites fraîches)

- Soutenir des producteurs aux pratiques respectueuses des hommes et de la planète – commerce équitable et agriculture biologique
- Créer de l'activité économique en zone rurale enclavée et des emplois pour tous (insertion, travailleurs en situation de handicap), en interne au sein de la légumerie Terra Alter mais aussi de manière indirecte chez les producteurs partenaires sous contrat (potentiel : 30 emplois par structure).

Il s'agit de projets d'intérêt général, portés par des structures privées, donc peu consommatrices d'argent public.

Terra Alter Gascogne installée à Marciac (Gers) en juin 2017, constitue la structure pilote du réseau. L'entreprise qui compte aujourd'hui 8 salariés a opté pour le statut de SCIC, Société Coopérative d'Intérêt Collectif, afin de mettre en oeuvre une gouvernance innovante, partagée et transparente au service du collectif.

Après un an d'exercice, le bilan est en demi-teinte, si l'adhésion et l'engagement des producteurs locaux sont réels et très encourageants (17 producteurs associés en 2017 et 35 en 2018), les intentions d'achat de la restauration collective ne sont que peu concrétisées.

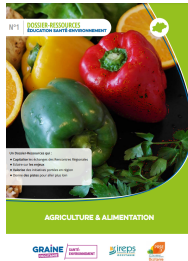
Il reste du chemin à parcourir et les changements de pratiques des cuisines paraissent encore complexes à mettre en oeuvre : utilisation de produits frais, saisonnalité des produits, gestion des budgets, lutte contre le gaspillage, intégration d'un nouveau fournisseur, etc.

Terra Alter Gascogne a donc ouvert sa gamme vers les magasins spécialisés et les grandes surfaces, afin de proposer aux particuliers une gamme de Fraich'Découpe (salades de crudités ou mélanges à poêler). Ceci a permis de stabiliser le modèle économique et offre d'importantes perspectives de développement.

Depuis, deux nouvelles coopératives viennent de naître, Terra Alter Est à Wittenheim (Haut-Rhin) en juin 2018 et Terra Alter Pays d'Oc à Gaillac (Tarn) en septembre 2018. Et d'autres pourraient voir le jour, un peu partout en France...

Source :

Cet article est issu du « [Dossier-ressources Agriculture & Alimentation](#) » et édité par le [Réseau Régional Éduquer en Santé-Environnement Occitanie](#).



Informations sur l'action

Publics principaux

- Petite enfance (0-6 ans)
- Enfants (7-12 ans)
- Adolescents (13-18 ans)
- Jeunes (12-25 ans)
- Famille
- Parents
- Tout public
- Professionnels
- Élus
- Salariés
- Publics spécifiques (handicap, milieu fermé ...)
- Tout public

Mise à
29/01/202



Person

Elodie
Bonnen
07 88 1
e.bonne

Adress

Terra A
Le Ham
32230 M
France

Consu

Porteu

T
3

*Information,
communication,
sensibilisation*

*Education, animation,
médiation*

Autre

Nature et Santé

Air Extérieur

Changements climatiques

Aménagement du territoire

Alimentation et Agriculture

Eau Déchets

Environnement intérieur

Santé-Environnement