

ÉVÈNEMENT

ACTE : COMPTE RENDU DÉTAILLÉ

Passé Passé avec compte-rendu

Rencontres régionales de l'éducation et de la promotion de la santé-environnement (ESE)

[Ondes électromagnétiques](#) [Nature et Santé](#) [Air Extérieur](#) [Environnement sonore](#) [Changements climatiques](#) [Aménagement du territoire](#) [Alimentation et Agriculture](#) [Eau](#) [Déchets](#) [Environnement intérieur](#) [Santé-Environnement](#)

SYNTHESES & COMPTES-RENDUS

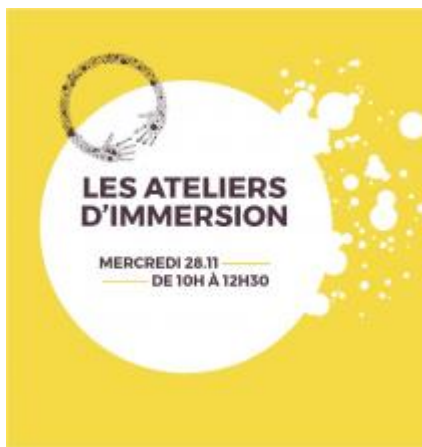
En novembre 2018, le [GRAINE ARA](#) et l'[IREPS ARA](#) en tant qu'animateurs du [Pôle thématique ESE](#), appuyés par le Collectif Pétale et un groupe d'organisation, ont organisé les 1es Rencontres régionales de [l'éducation et de la promotion de la santé et de l'environnement \(ESE\)](#). Ces Rencontres ont rassemblé plus de 100 personnes pendant 3 jours de formation en Ardèche.

La vidéo

Les Rencontres

- Texte de positionnement des Rencontres
- Flyer
- Programme détaillé
- Grille-programme des 3 jours
- Liste des personnes impliquées dans l'organisation : Merci !
- Moment Twitter : retrouvez tous les tweets des Rencontres sur un seul espace
- Synthèse des évaluations des Rencontres par les participants
- Les photos

Ateliers d'immersion



Les participants se sont répartis dans **10 ateliers d'immersion** pour découvrir la thématique et réfléchir aux enjeux éducatifs, pour vivre une action sur le terrain, expérimenter et échanger concrètement avec des acteurs et des actrices du territoire.

Atelier 2 « Les espèces allergisantes : l'exemple de l'ambroisie »

- Diaporama
- Kit pédagogique « Captain Allergo »
- La mallette Ambroisie

Atelier 6 « Moustique-tigre, tique : comprendre pour sensibiliser »

- Diaporama
- La valiZzz pédagogique et l'exposition de l'EID Rhône-Alpes
- L'exposition l'info Tiques

Atelier 8 « L'ESE à l'école : enjeux, outils, solutions »

- Diaporama
- Interview des élèves du Collège de Jastres par Radio RC

Atelier 11 « Urbanisme, aménagement du cadre de vie et santé environnement »

- Fiche méthodologique diagnostic en marchant/balades urbaines de Valencienne Métropole
- Fiche technique « Le diagnostic en marchant » créée par Bruxelles Ville en Santé

Atelier 12 « Recherche et perceptions citoyennes sur les risques liés aux produits phytosanitaires : comment mieux collaborer ? »

- Présentation des interventions
- Diaporama « Sigexposome »
- Diaporama « La riveraineté à l'épreuve des pesticides »

A noter : les ateliers 4, 10 et 13 ont été annulés



Conférence d'ouverture



Après les ateliers d'immersion sur le terrain, les participants ont assisté à la conférence d'ouverture construite en 2 parties.

[Ecoutez le podcast complet \(parties 1 et 2\)](#)

Partie 1 « Santé, environnement : les enjeux »

Avec les interventions de :

- **Bruno Fabres**, responsable du pôle santé-environnement à l'Agence Régionale de Santé Auvergne-Rhône-Alpes
 - [Diaporama](#)
 - [Podcast](#)

- **Lucie Anzivino**, chargée d'études à l'Observatoire Régional de Santé et Xavier Olny, chef de l'unité Environnement et Santé au CEREMA
 - [Diaporama](#)
 - [Podcast](#)
 - [Etude « Santé-Environnement Etat des lieux Auvergne-Rhône-Alpes\(2016\) »](#)

- **Elise Ladevèze** du GRAINE Auvergne-Rhône-Alpes et **Lucie Pelosse** de l'IREPS Auvergne-Rhône-Alpes
 - [Diaporama](#)
 - [Podcast](#)
 - [Charte pour des principes d'action partagés en ESE en ARA](#)



Partie 2 « ESE : comment intervenir, quelles approches, postures et méthodes ? »

Avec les interventions en vidéo-conférence :

- **Lucie Sauvé**, Ph.D. Professeure titulaire, Département de didactique, directrice, Centre de recherche en éducation et formation relatives à l'environnement et à l'écocitoyenneté Université du Québec à Montréal et **Etienne Van Steenberghe**, Ph.D. Professeur associé, Centre de recherche en éducation et formation relatives à l'environnement et à l'écocitoyenneté Université du Québec à Montréal.
 - [Diaporama](#)

- Podcast

Bibliographie :

- Sauv , L. et Godmaire, H. (2009). [Pour une  ducation relative   la sant  environnementale – Une approche  cosyst mique et participative](#). Liaison  nergie et Francophonie, Num ro 82 «  nergie, sant  et  ducation relative   l'environnement », p. 61-66
- Sauv , L., Naoufal, N. et Auzou, E. (2013). Pour une  co-alimentation – Dix belles histoires. Qu bec : Les Presses de l'Universit  du Qu bec, 214p.
- Proulx, D. et Sauv , L. (2007). Porcheries ! La porciculture intempestive au Qu bec. Montr al :  ditions  cosoci t . 355p.
- Van Steenberghe,  . (2011). [Les repr sentations sociales des liens entre la sant  et l'environnement : vers des pratiques  ducatives appropri es en mati re de sant  environnementale aupr s de populations d favoris es en milieu urbain](#). Th se. Montr al (Qu bec, Canada), Universit  du Qu bec   Montr al, Doctorat en  ducation et sant  publique.
- [DEMAIN, TOUS CR TINS ?](#) Documentaire de Sylvie Gilman et Thierry De Lestrade. L'effet des perturbateurs endocriniens : Aliments, mobilier, objets quotidiens...
- Larr re, C. (2017). Les in galit s environnementales. Puf, La Vie Des Id es, 104p.
- Chancel, L. (2017). Insoutenables in galit s, pour une justice sociale et environnementale. Les Petits Matins, 184p.
- La revue « [ ducation relative   l'environnement : Regards - Recherches – R flexions](#) »

Ateliers th matiques



Ces ateliers étaient organisés pour permettre aux participants de mieux connaître leurs publics, leurs besoins et les questions à se poser dans le cadre de l'accompagnement au changement, pour faire le point sur leurs connaissances et les compléter, pour découvrir des ressources disponibles et des sources d'information fiables et vérifiées.

Un diaporama commun aux ateliers a été présenté sur l'accompagnement au changement.

A noter : les ateliers 3, 4, 8 ont été annulés.

Ateliers Méthodes et pratiques d'animation



Ces ateliers ont permis de présenter et analyser des méthodes et pratiques d'animation en éducation et promotion de la santé-environnement qui favorisent la participation et le passage à l'action individuelle et collective.

A noter : l'atelier 8 a été annulé.

Conférence gesticulée



« Il y a une vie après la fin du monde » de et avec Gwennyn Tanguy.

- [Présentation de la conférence](#)
- [La conférence filmée \(en 2017\)](#)
- [En savoir plus sur les conférences gesticulées](#)

Forum animé

Plusieurs participants ont présenté aux autres un outil pédagogique lors d'ateliers de découverte et une initiative lors de « **6/14** » c'est-à-dire 6 minutes de présentation et 14 minutes d'échanges.

- [Programme détaillé](#)

Ateliers Territoires

Les participants étaient répartis par territoire ou département pour réfléchir et contribuer au déploiement de l'ESE au niveau local. Suite à ces ateliers, ils ont pu consulter les propositions de l'ensemble des territoires pour, par la suite, s'organiser collectivement pour porter la stratégie régionale en ESE.

- [Présentation et synthèse des productions des ateliers.](#)

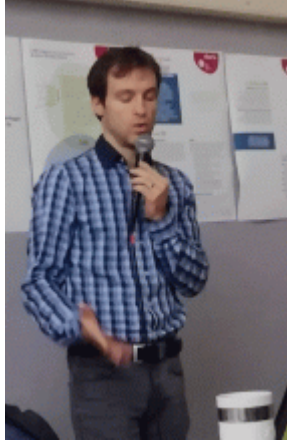
Conférence de clôture

« **Face aux effondrements** » : Pouvoirs publics, associations, citoyens et chercheurs ont un rôle à jouer. Comment combiner leurs actions pour renforcer le pouvoir d'agir des citoyens ? Quels rôle des acteurs de l'ESE ? Comment se positionner en tant qu'éducateur ?

Bibliographie :

- Chapelle, G. et Servigne, P. (2017). L'Entraide, l'autre loi de la jungle. Les liens qui libèrent, 400p.
- [Le tribunal pour les générations futures](#) : « les collapsologues sont-ils dangereux ? » 3 décembre 2018.
- [Les stratégies face aux effondrements](#) : « Des représentations pour continuer individuellement et collectivement à questionner l'objet » effondrement(s) -de notre société thermo-industrielle- ». By tatoudi.com en collaboration, pour, avec, depuis mycelium.cc
- La BD en ligne « [Tout va bien enfin, ça va aller.](#) » de Bruno Isnardon et Eva Roussel.

Intervention de Bastien Bousseau



Laboratoire de biométrie et biologie évolutive CNRS / Université Lyon1.

- [Diaporama](#)
- [Podcast](#)

Bibliographie :

- Servigne, P. et Stevens, R. (2015). Comment tout peut s'effondrer. Petit manuel de collapsologie à l'usage des générations présentes. Seuil, Anthropocène, 304p.
- Wosnitza, J. (2018). Pourquoi tout va s'effondrer. Les liens qui libèrent, 96p.
- [L'Institut Momentum](#), laboratoire d'idées sur les issues de la société? industrielle et les transitions nécessaires pour amortir le choc social de la fin du pétrole.
- Hayes, B. (2012). [Computation and the Human Predicament](#). American Scientist, Volume 100, p. 186-191.

Intervention de Corinne Morel Darleux



Auteure et penseuse

- [Podcast](#)
- [Son entretien pour LVCL.fr « Théorie de l'effondrement »](#)

Et aussi...

- [Les expositions installées pendant les Rencontres](#)

Les organisateurs

Le [GRAINE Auvergne-Rhône-Alpes](#) et l'[IREPS Auvergne-Rhône-Alpes](#) ont co-organisé cet événement et animé **un groupe d'organisation** multipartenaires afin que les problématiques traitées et les méthodes choisies répondent le mieux possible aux attentes de tous·tes. [Le collectif Pétale 07](#) était la structure relais sur le territoire.

Les comptes-rendus des réunions du groupe [sont disponibles en ligne](#).

Les partenaires



DREAL Auvergne-Rhône-Alpes

DRJSCS Auvergne-Rhône-Alpes

Agence de l'eau RMC

Région Auvergne-Rhône-Alpes

ARS Auvergne-Rhône-Alpes

Département de l'Ardèche

Fondation Ekibio

Commune de Saint-Privat

Mise à
08/01/20



Type

Renc
sémin

Date

du me
2018
nover

Publ

Profes

Person

Benoit
RENE
[benoit.r](#)
[rhone-a](#)

Adress

Les Jar
Rue du
07200 S
France

Organ

•



GRAINE

**Auvergne-Rhône-
Alpes**

69002 Lyon



Acteur régional

ESE

*Information,
communication,
sensibilisation*

*Education, animation,
médiation*

Plaidoyer

Conseils, expertise

*Animation de réseau,
dialogue territorial*

Formation

Offre documentaire

Santé-Environnement