



Le Pôle ESE Auvergne-Rhône-Alpes



Le R²ESE Occitanie



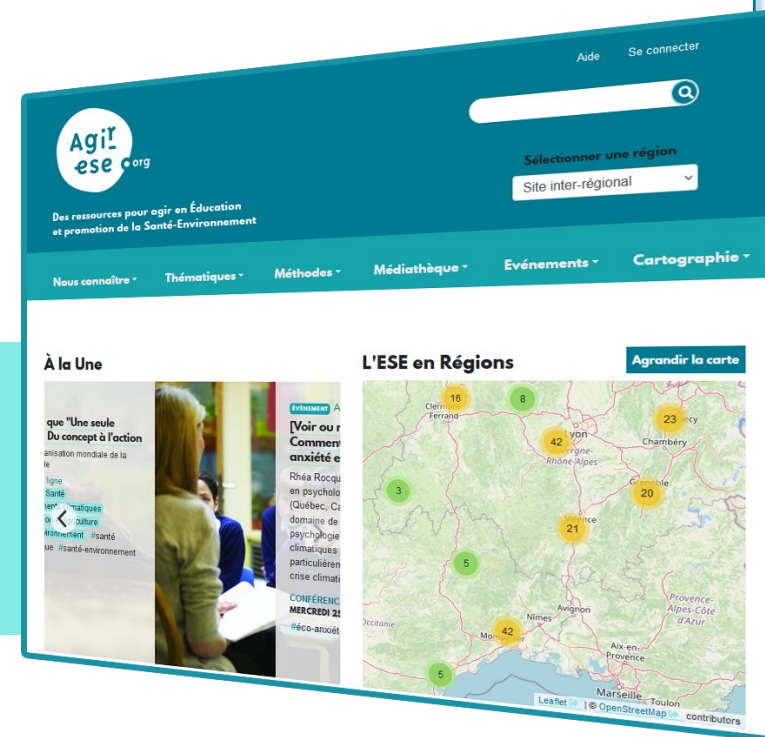
Le GRAINE NA & Promotion Santé Nouvelle-Aquitaine



Des ressources pour agir en éducation et promotion de la santé-environnement

Un site internet issu d'un travail **collaboratif** et **interrégional** à destination des acteurs "relais" en situation d'éduquer, de sensibiliser, d'informer, de former sur des champs liés à la santé-environnement

www.agir-ese.org



Avec le soutien de :



DREAL Auvergne-Rhône-Alpes
DREAL Occitanie
DIRECTION RÉGIONALE DE L'ENVIRONNEMENT, DE L'AMÉNAGEMENT ET DU LOGEMENT

DRAAF Occitanie
DIRECTION RÉGIONALE DE L'ALIMENTATION, DE L'AGRICULTURE ET DE LA FORÊT



Dans le cadre des PRSE :



La Santé Environnement en Auvergne-Rhône-Alpes



AGIR-ESE.ORG : DE QUOI PARLE-T-ON ?

Pour qui, pour quoi ?

Ce site s'adresse aux acteurs et actrices « relais », en situation d'informer, de sensibiliser, d'éduquer et/ou de former sur des champs liés à la santé-environnement.

Ses vocations sont **plurielles et complémentaires** :

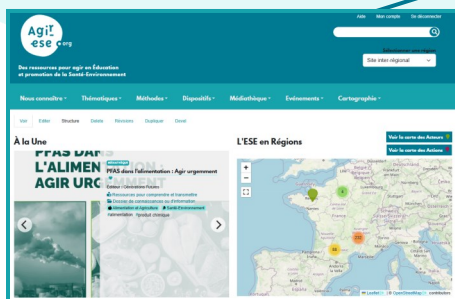
- fournir des **ressources informatives et documentaires** en ESE ;
- proposer des ressources et **repères pédagogiques, éducatifs et méthodologiques** ;
- **recenser les événements et acteurs** en éducation et promotion santé-environnement en vue de les valoriser ;
- **créer du lien entre les acteurs et les territoires.**

Avec quels contenus ?

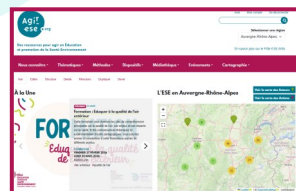
Les régions ARA et Occitanie ont rédigé une Charte ESE établissant des éléments de définitions, des principes et perspectives d'actions et repères pédagogiques en ESE. Elles permettent aux trois régions de s'accorder sur **des valeurs communes** et la sélection des contenus qui viennent enrichir le site.

Le site se compose de **quatre interfaces** (Occitanie, ARA, NA et interrégionale), il comprend également des espaces collaboratifs permettant aux acteurs ESE de contribuer.

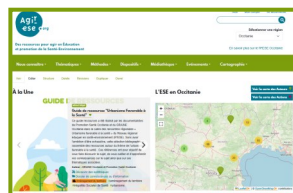
Site interrégional



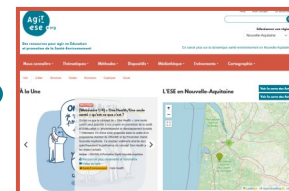
Site dédié à Auvergne-Rhône-Alpes



Site dédié à Occitanie



Site dédié à Nouvelle-Aquitaine



À VENIR !

Ouverture à de nouvelles régions

Historique d'un site internet mutualisé entre 3 régions

En 2018, une démarche d'« état des lieux » a été mise en œuvre auprès des GRAINE et Promotion Santé porteurs de dynamique de réseau ou de site internet ressources en ESE dans plusieurs régions.

Ces échanges et la concertation avec les partenaires publics ont conduit à un rapprochement entre le Pôle ESE Auvergne-Rhône-Alpes et le R²ESE Occitanie. Partant des outils qu'ils avaient respectivement développés (le site internet ressources ARA et l'outil réseau « OSER ! »), les deux dynamiques ont développé le site mutualisé interrégional Agir-ese.org, lancé en mai 2021.

Poursuivant son principe d'ouverture, Agir-ese.org s'étend aujourd'hui à la Nouvelle-Aquitaine, avec l'adhésion en 2024 du GRAINE et Promotion Santé Nouvelle-Aquitaine, dont l'intégration technique de l'interface est effective depuis juin 2025.

Plus d'informations via [ce lien](#).



L'ensemble des contenus mis en ligne sur le site sont sous licence Creative Commons car celui-ci s'inscrit dans une logique de partage et de mise à disposition des ressources en ESE.

LES TYPES DE CONTENUS DU SITE

Plusieurs types de ressources informatives, pédagogiques, méthodologiques et documentaires sont mises à disposition sur Agir-ese :

53

focus rédigés
et publiés

Des « thématiques » pour mieux comprendre les enjeux

10 thématiques mettent en lumière des sujets prégnants liés aux enjeux de l'ESE. Ils sont organisés en 5 chapitres et abordent des connaissances socles, concepts et définitions, enjeux, éléments de réglementation, politiques publiques, pistes pour agir, etc.

En lien avec les contenus thématiques, des focus permettent d'approfondir des sujets. Ils explorent les enjeux pour la santé, énoncent des chiffres clés, proposent des recommandations et des pistes pour agir.

Des « fiches méthodes » pour animer des séances éducatives, des débats, etc.

- Les « techniques d'animation » forment une boîte à outils comprenant des techniques pour animer une séance avec un groupe.
- Les « séquences éducatives » correspondent à des fiches d'animation d'une séquence pédagogique liée à une thématique.
- Les fiches « repères et postures » reprennent des savoir-être et expliquent comment se positionner en tant qu'éducateur au niveau éthique, quelle intention pédagogique poser par rapport au thème abordé.

1096
abonnés en
ARA

2130
abonnés en
Occitanie

La possibilité de s'abonner à des lettres d'information Occitanie et ARA

Le site comporte un module intégré permettant de générer des lettres d'informations à partir des contenus du site.

THÉMATIQUES



Changements
climatiques



Aménagement
du territoire



Eau



Nature
& Santé



Alimentation
& Agriculture



Déchets



Environnement
sonore



Ondes électro-
magnétiques



Environnement
intérieur



Environnement
extérieur

MÉTHODES



Bocal à poisson



Évaluation



Rivière du
doute



Carte des
QSV



Doutes et
certitudes



Gro-débat



