



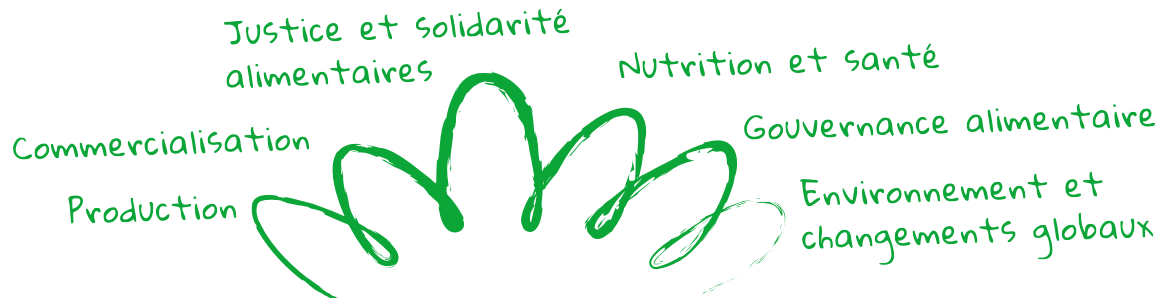

RÉSEAU
Marguerite
Cultivons ENSEMBLE
Un monde plus juste !

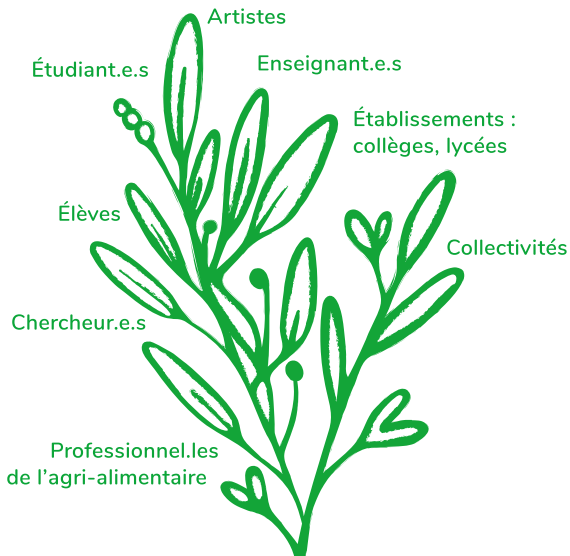
UN RÉSEAU POUR ACCOMPAGNER DES PROJETS INNOVANTS EN ÉDUCATION AGRI-ALIMENTAIRE, DANS LE SECONDAIRE, ET AGIR AVEC LES TERRITOIRES

DÉCOUVRIR

RÉFLÉCHIR

TRANSFORMER





LE RÉSEAU

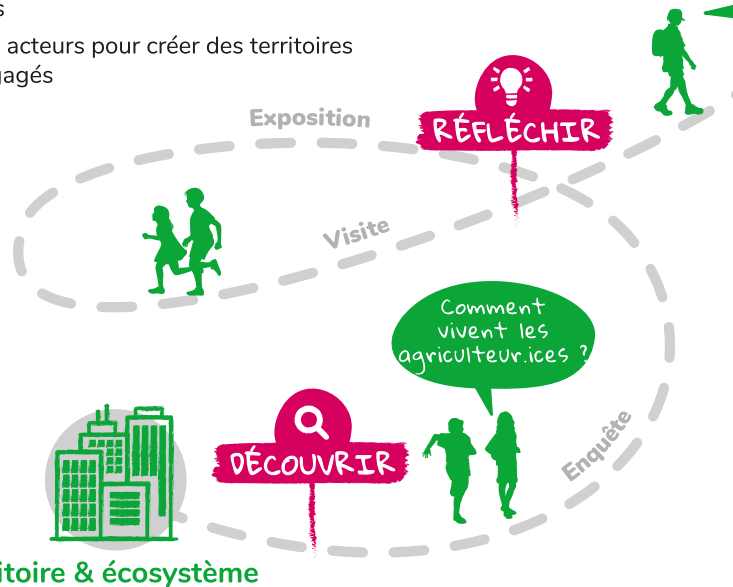
Il facilite les liens entre villes et campagnes, mangeurs et producteurs, adolescent.e.s et monde professionnel, établissements scolaires et territoires. L'alimentation devient alors un outil pour se questionner sur les enjeux environnementaux et sociaux.

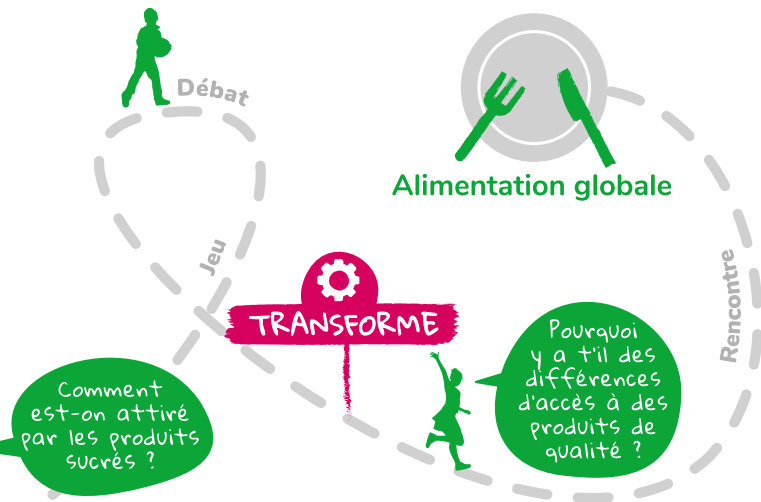
- **Sensibilisation** des adolescent.e.s et formation des enseignant.e.s
- **En appui aux initiatives** citoyennes et adolescentes concrètes pour la justice alimentaire et sociale
- **Création d'espaces** de questionnements citoyens, scientifiques et pédagogiques
- **Mise en lien** des acteurs pour créer des territoires alimentaires engagés

LES PROJETS MARGUERITE

Ce sont des propositions pédagogiques interdisciplinaires à l'interface école, sciences, arts et société, inscrites dans les programmes scolaires pour :

- Identifier avec les adolescent.e.s les besoins de leurs territoires dans un cadre de transitions sociales et environnementales globales
- Éveiller l'esprit critique des adolescent.e.s à tous les niveaux des systèmes alimentaires et des écosystèmes
- Encourager leur esprit d'initiative pour les rendre acteurs des transformations de leur territoire





ACCOMPAGNER DES PROJETS en éducation agri-alimentaire

Le réseau soutient les établissements adhérents via :

- Le **montage de projet** vers une réalisation pour le territoire : diagnostic et identification des besoins, problématique, progression
- La création de **partenariats** pour entrer en relation avec les territoires
- Des **formations** à destination des enseignant.e.s : conférences scientifiques, partage d'expérience, construction de méthodologie
- L'organisation d'un **congrès annuel des élèves** et la préparation des élèves au débat.

MUTUALISER LES RESSOURCES

Le réseau mutualise les supports pédagogiques créés par les enseignant.e.s du réseau dans le cadre de leurs projets Marguerite :

- Des **fiches pédagogiques de séances** (pluridisciplinaire/pluri-niveaux)
- Des projets et **réalisations inspirantes** : une expo, un forum, un jeu de société, un documentaire...
- Des **outils de création et organisation** : rencontrer les associations de son territoire, contacter un agriculteur...

Ressources disponibles sur
www.reseaumarguerite.org



LES SELFPOD, UN OUTIL DE QUESTIONNEMENT

Des autoportraits alimentaires d'élèves pour étudier ce qui se cache derrière nos assiettes.

COLLABORER AVEC LA RECHERCHE

Les établissements sont des terrains fertiles pour co-construire des projets de recherche-action. Le Réseau Marguerite facilite la mise en relation entre établissements et équipes de recherche.

Ouvrir de nouveaux questionnements avec,
sur et pour les adolescent.e.s

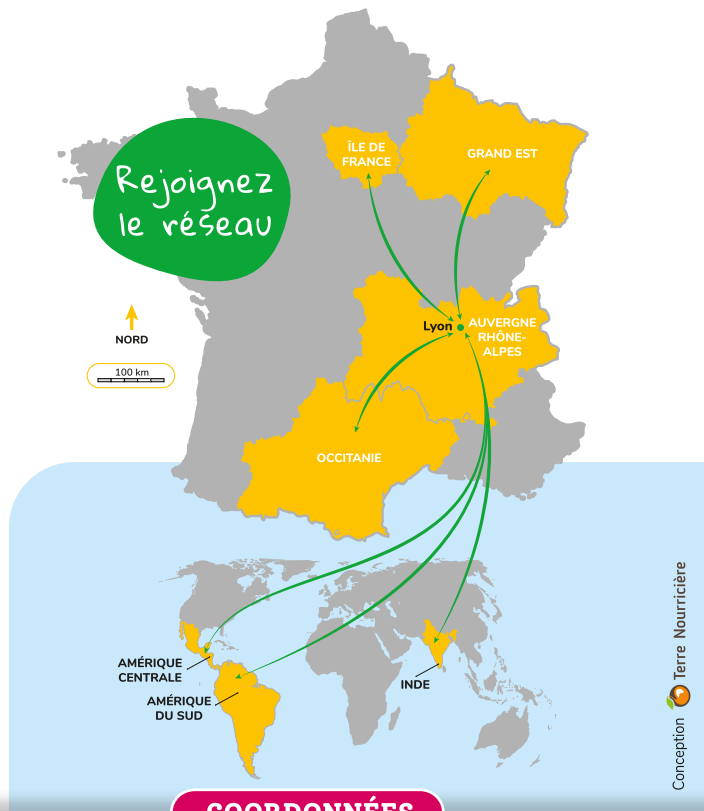
Comment accompagner les êtres en transition sur des territoires en transition ?

La collaboration établissement-recherche questionne le rôle d'un collège ou d'un lycée pour transformer les territoires. Elle invite à prendre du recul sur les pratiques des enseignants et adolescent.e.s.

Inscrire les projets dans des
problématiques plus larges

Collèges et lycées sont des terrains pour rendre concrets les Objectifs de Développement Durable, les concepts d'Anthropocène, de systèmes agro-alimentaires, de justice agri-alimentaire...

PARTENAIRES PRIVILÉGIÉS



COORDONNÉES

Association Réseau Marguerite
Locaux Motiv, 10 bis rue Jangot - 69007 Lyon
contact@reseaumarguerite.org

www.reseaumarguerite.org

