

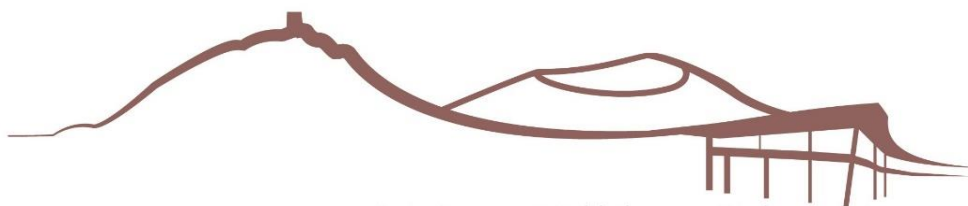


CLERMONT-DÔMES

Artisans du changement environnemental



**2002 – 2012 / 10 ans de label !
Renouvelé jusqu'en 2022 !**



Centre Permanent d'Initiatives pour l'Environnement

Association CEPE - 1 rue des colonies - Theix - 63122 Saint Genès Champanelle

Tél : 04.73.87.35.21 - Fax 04.73.87.38.37 - courriel : contact@cpie63.fr - www.cpie-clermont-domes.org

LE LABEL NATIONAL « C.P.I.E »

Le label CPIE : un gage de qualité et de cohérence



De création interministérielle en 1972, le label « **Centre Permanent d'Initiatives pour l'Environnement** » est géré par l'Union Nationale des CPIE depuis 1982.

L'Union Nationale des CPIE est reconnue association d'utilité publique par l'état.

Les candidatures au label CPIE sont examinées à partir d'une approche globale fondée sur une dizaine de critères portant sur les valeurs et l'intérêt général de l'association, son objet social, ses domaines d'activités et ses modes d'agir, de gouvernance, son professionnalisme, son degré d'ancrage territorial et sa cohérence avec les principes de développement durable. La démarche de labellisation repose sur un accompagnement de l'UNCPIE en lien étroit avec l'ensemble des parties prenantes du réseau (CPIE, Unions Régionales, partenaires nationaux)

Attribué pour 10 ans renouvelables, le label CPIE est évalué régulièrement dans le cadre d'une démarche commune mise en œuvre par chaque CPIE et accompagnée par l'Union Nationale.

Site de l'Union Nationale des CPIE : www.cpie.fr



LA STRUCTURE

Le **CEPE (Centre d'Education Permanent à l'Environnement)** est une association Loi 1901 labellisée Centre Permanent d'Initiatives à l'Environnement Clermont-Dômes depuis juillet 2002. Il est issu de la fusion de l'association CEPE et Espaces et Recherches.

Le centre allie la fonctionnalité des espaces (salles de formation et d'activités, centre de ressources, hall d'exposition....) à la démarche Haute Qualité Environnementale : structure en bois, toiture végétalisée, mur trombe, bois non traité, peintures respectueuses de l'environnement....

Respect des règles concernant l'accès aux personnes handicapées

Les locaux ont été conçus et agréés pour les personnes en situation de handicap.

Vues du bâtiment HQE (Haute Qualité Environnementale)



Centre Permanent d'Initiatives pour l'Environnement

Association CEPE - 1 rue des colonies - Theix - 63122 Saint Genès Champanelle

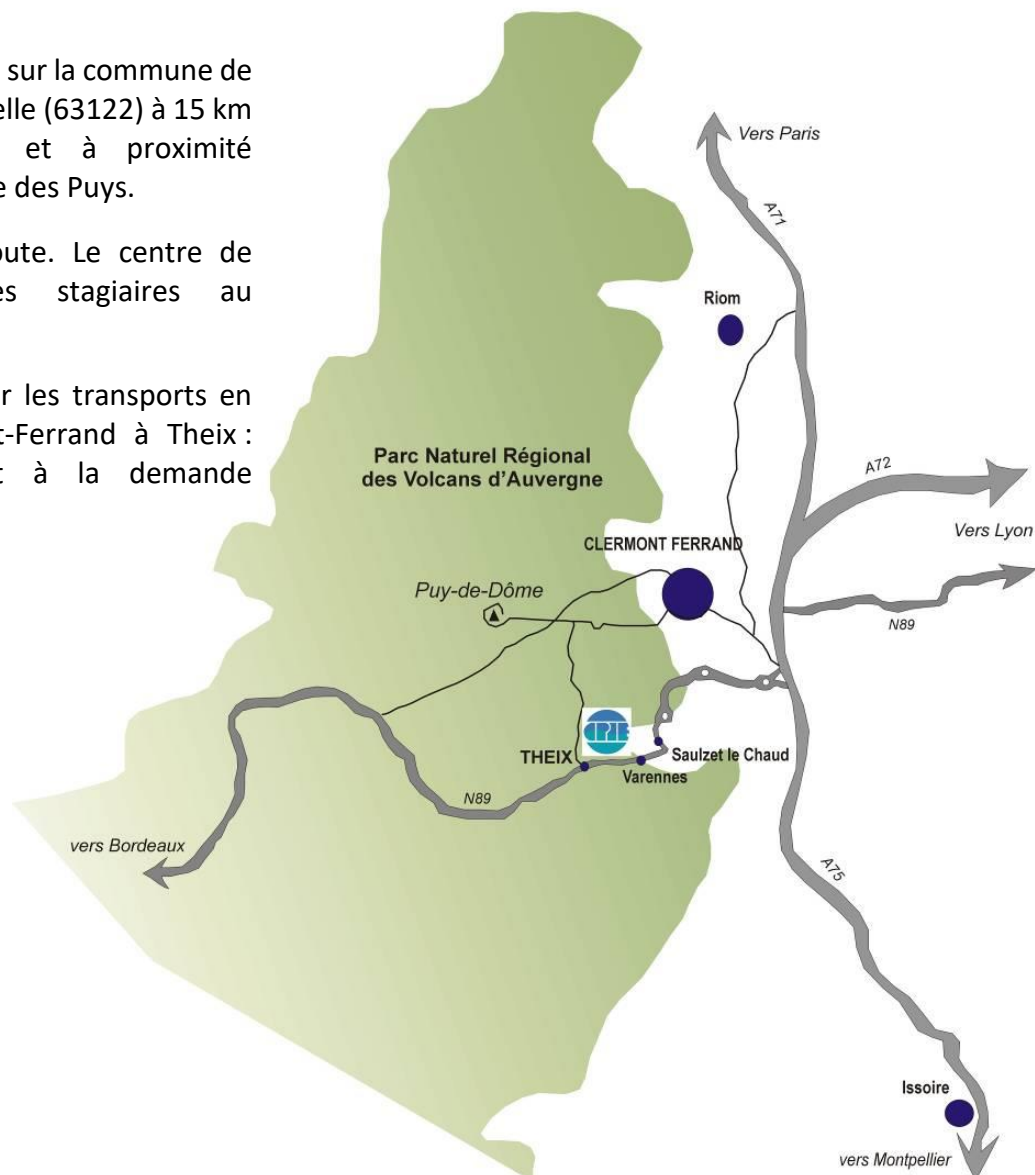
Tél : 04.73.87.35.21 - Fax 04.73.87.38.37 - courriel : contact@cpie63.fr - www.cpie-clermont-domes.org

L'accès au site de Theix, siège de la structure

Le site de Theix se situe sur la commune de Saint-Genès-Champanelle (63122) à 15 km de Clermont-Ferrand et à proximité immédiate de la Chaîne des Puys.

L'accès se fait par route. Le centre de formation incite les stagiaires au covoiturage.

Il est possible d'utiliser les transports en commun de Clermont-Ferrand à Theix : service de transport à la demande Moovicité.



Vues des abords : l'accès, la mare pédagogique, la forêt, les prairies

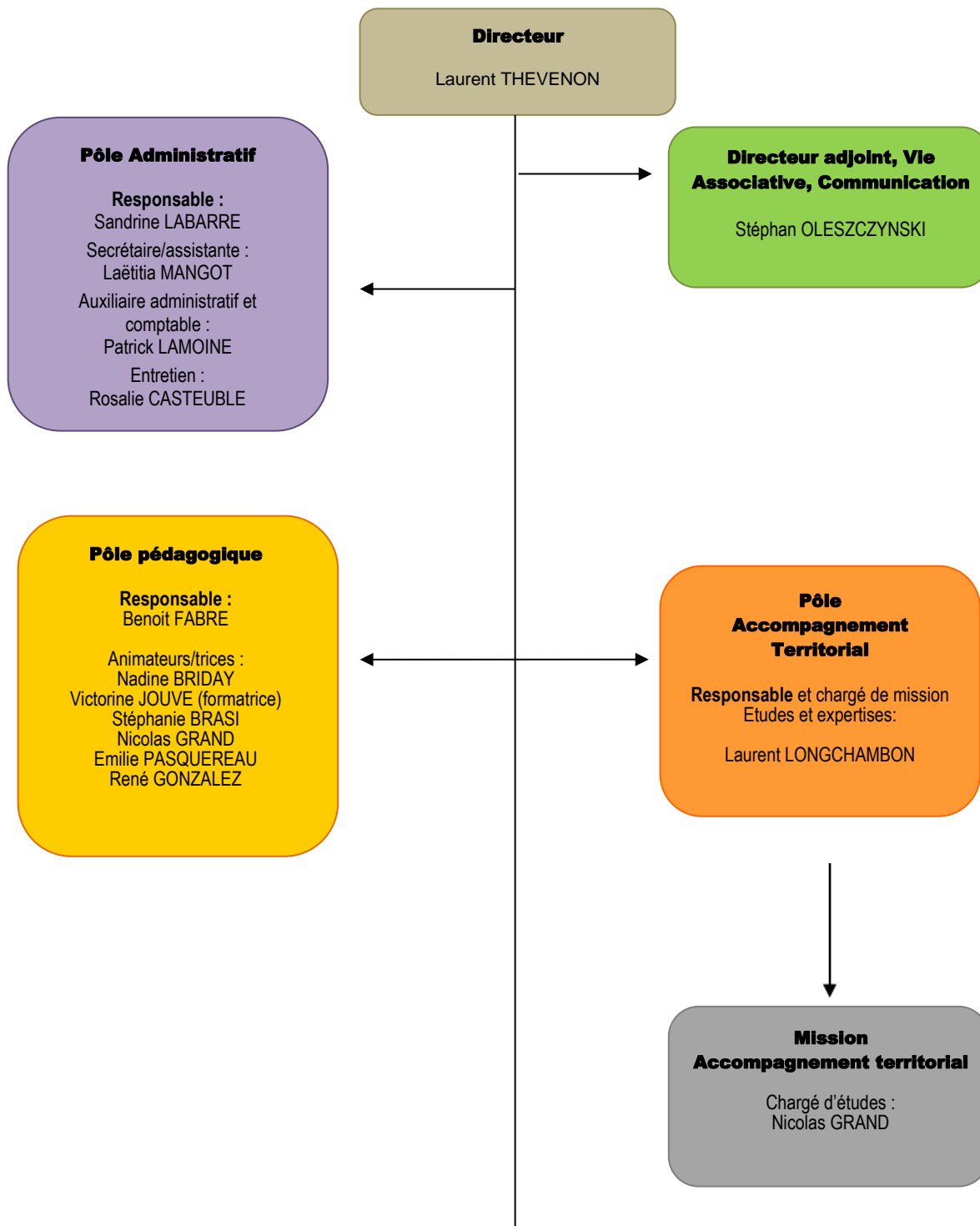


Centre Permanent d'Initiatives pour l'Environnement

Association CEPE - 1 rue des colonies - Theix - 63122 Saint Genès Champanelle

Tél : 04.73.87.35.21 - Fax 04.73.87.38.37 - courriel : contact@cpie63.fr - www.cpie-clermont-domes.org

Organigramme 2020



Tous les membres du personnel permanent peuvent être appelés à travailler pour toutes les missions du CPIE Clermont-Dômes. Les services font appel en tant que tout besoin à des vacataires pour les mises en œuvre des activités du CPIE.

Centre Permanent d'Initiatives pour l'Environnement

Association CEPE - 1 rue des colonies - Theix - 63122 Saint Genès Champanelle

Tél : 04.73.87.35.21 - Fax 04.73.87.38.37 - courriel : contact@cpie63.fr - www.cpie-clermont-domes.org

Site de Theix

Description des équipements

Ce centre d'une surface de 870 m² comprend :

- 9 bureaux
- 1 salle de formation de 26 m²
- 3 salles de réunions
- 1 salle de conférence / exposition (capacité 200 personnes)
- 1 salle de stockage pour le matériel d'animation
- 1 centre de ressources en éducation à l'environnement et développement durable de plus de 1 000 titres, en cours de mise en réseau des 11 C.P.I.E du Massif Central
- 1 lieu utilisable comme foyer des stagiaires
- 1 cuisine
- 16 postes informatiques avec liaison internet.
- 1 scanner
- 1 photocopieur au centre de ressources
- 1 photocopieur-scanner-télécopieur en réseau
- 4 imprimantes

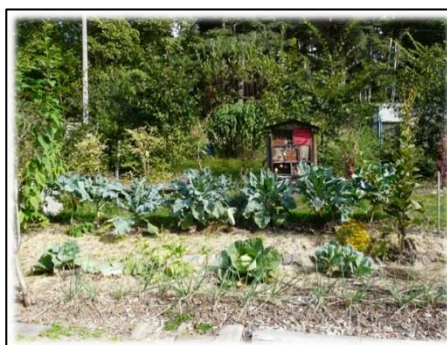
Matériel pédagogique

Divers outils pédagogiques et matériels sont à disposition :

- des jeux éducatifs,
- du petit matériel scientifique (loupes, binoculaires, appareils de mesure, jumelles ...),
- un fond de matériel pour activités,
- des malles pédagogiques sur les sciences naturalistes, l'environnement.

Le centre est situé sur un site naturel de 25 ha comprenant :

- des milieux naturels, prairies, forêts, landes,
- une mare pédagogique,
- un espace jardin,
- un sentier balisé,
- un jardin d'expression minéral (JEM),
- un village de cabanes...



Site internet

www.cpie-clermont-domes.org

PRINCIPALES PRESTATIONS



Centre Permanent d'Initiatives pour l'Environnement

Association CEPE - 1 rue des colonies - Theix - 63122 Saint Genès Champanelle

Tél : 04.73.87.35.21 - Fax 04.73.87.38.37 - courriel : contact@cpie63.fr - www.cpie-clermont-domes.org

Animations

Notre équipe pédagogique

Benoit Fabre (responsable pédagogique), coordonne l'équipe d'animation composée de **7 professionnels diplômés d'état** qui interviennent sur tout le Puy-de-Dôme et au-delà, en lien avec les partenaires éducatifs, institutionnels et les collectivités afin de développer nos actions d'Education à l'Environnement et au Développement Durable (EEDD).

Nos actions

Le CPIE accueille les scolaires sur le site de **Theix**, et intervient partout sur le département, dans les classes ou dehors. Nos **animations en milieu scolaire** sont basées sur les programmes pédagogiques validés par la direction académique et/ou le rectorat. Nous intervenons aussi en centres de loisir et lors des temps périscolaires. Nos projets peuvent s'inscrire dans le cadre de **plans nationaux** ou **départementaux** : Programme national pour l'alimentation, programme régional santé-environnement, schéma de transition énergétique et écologique, plan départemental de prévention des déchets...

Nous accompagnons des collectivités dans leurs démarches d'EEDD sur des **projets annuels** : élaboration, encadrement, soutien technique, pédagogique et méthodologique. Nous concevons des démarches pédagogiques spécifiques (du programme à l'évaluation) adaptées aux enjeux d'un thème, d'un territoire, d'un partenaire. Nous organisons et encadrons des **classes de découvertes**, des **animations ponctuelles** et des **événements** (Semaine européenne du développement durable).



Nos compétences

Le CPIE Clermont-Dômes est agréé **Association complémentaire de l'Education Nationale**. Les thèmes abordés lors de nos interventions peuvent être très variés : biodiversité (patrimoine naturel, aménagements, ...), milieux aquatiques, gestion de l'eau, jardin, géologie, volcanisme, énergies, climat, prévention des déchets, mobilités, développement durable, alimentation, gaspillage alimentaire, paysage, patrimoine bâti, qualité de l'air intérieur, risques majeurs, ...

Nos partenaires et usagers

Enseignants, Direction académique et Rectorat, Enseignement agricole, **Clermont-Ferrand**, les **PNR des Volcans** et du Livradois Forez, **SMVVA, Clermont Auvergne Métropole, SMTC, MGEN, Mutualité Française Auvergne, Conseil départemental 63**, Collectivités, **REEA, IME, Crèches, Maisons de quartiers, CLSH**. Le CPIE Clermont-Dômes est membre de **l'Union Régionale des CPIE AuRA** et de **l'Union Nationale des CPIE**.

Nous contacter: Benoit Fabre – bfabre@cpie63.fr – 04.73.87.88.73
Site : <http://cpie-clermont-domes.org>

Centre Permanent d'Initiatives pour l'Environnement

Association CEPE - 1 rue des colonies - Theix - 63122 Saint Genès Champanelle

Tél : 04.73.87.35.21 - Fax 04.73.87.38.37 - courriel : contact@cpie63.fr - www.cpie-clermont-domes.org

Formations

Notre équipe, nos méthodes pédagogiques

Benoit Fabre (responsable pédagogique) et **Victorine Jouve** (formatrice) interviennent toute l'année sur de nombreuses actions de formation liées aux champs de l'EEDD. Ils sont assistés au niveau administratif par **Laëtitia Mangot Andant** et soutenus ponctuellement par d'autres salariés du CPIE selon les actions de formation et les besoins en compétences spécifiques.

En formation, nos méthodes pédagogiques s'appuient principalement sur :

- ° Une pratique de **l'alternance et de la confrontation** (des méthodes, des points de vue, des lieux...).
- ° Une **approche concrète** et une **mise en pratique** sur le(s) terrain(s), au contact des acteurs, des milieux.
- ° Un **contact permanent avec les éléments, la nature, le « dehors »**.
- ° Une **variété** et une **complémentarité des approches** subjectives (imaginaire, artistiques, sensibles...) et objectives (scientifique, sportives, ...).
- ° Des pratiques de **co-formation** (complémentarité entre formés et formateurs) **et de pédagogies actives**.

Nos actions de Formation

En formation initiale ou continue, diplômante ou qualifiante, courte ou annuelle, nos diverses actions se réfèrent principalement aux champs des pédagogies de l'EEDD, des sciences naturalistes et de la terre, des activités physiques de pleine nature, de la connaissance des publics, du développement durable.

Nos Formations professionnelles diplômantes

BPJEPS Spécialité EEDD : Brevet Professionnel de la Jeunesse, de l'Education Populaire et des Sports spécialité Education à l'Environnement vers un Développement Durable. (Diplôme de la formation professionnelle en alternance de niveau IV permettant d'exercer de manière professionnelle et durable le métier d'éducateur à l'environnement). **NON DISPENSE ACTUELLEMENT**

BAPAAT option Loisirs de Pleine Nature, support Randonnée Pédestre : le premier niveau de diplôme de la formation professionnelle (niveau V) qui confère à son titulaire des prérogatives d'encadrement de cette pratique sportive de nature. Formation incluse dans le cursus de formation BPJEPS EEDD conduisant ainsi à une bi-qualification et qui est également accessible aux candidats extérieurs à la formation BPJEPS. **NON DISPENSE ACTUELLEMENT**

CC Direction ACM : formation adossée aux diplômes du champ de l'animation, ce Certificat Complémentaire reconnu par l'état (niveau IV) permet aux candidats d'exercer la fonction de Directeur d'Accueils Collectifs de Mineurs. Formation dispensée en partenariat avec l'Aroéven Auvergne. **NON DISPENSE ACTUELLEMENT**

BAFA Base et Approfondissement nature : le Brevet d'Aptitude aux Fonctions d'Animateur, formation qualifiante indispensable pour débiter dans le domaine de l'animation des jeunes publics. Formation dispensée en partenariat avec l'Aroéven Auvergne.

Nos autres modules de formation continue

Modules de formations courtes dans les domaines naturalistes (botanique, ornithologie, géologie, ...) et/ou techniques sur les pédagogies liées à l'EEDD, le concept et les démarches de développement durable.

Formations menées pour le compte d'organismes privés ou publics (fonction publique) : petite enfance et liens avec l'éducation nature, formation aux enjeux de la biodiversité, pratiques sportives de nature et EEDD,

Nos partenaires

Conseils régionaux, OPCA (Uniformation, Fongecif, Afdas, ...), DRJSCS Auvergne-Rhône Alpes, Ville de Clermont-Ferrand, Aroéven Auvergne, ACEPP Auvergne, CNFPT Auvergne-Rhône Alpes, CVRH Auvergne, ...

Nous contacter : Benoit Fabre – bfabre@cpie63.fr – 04.73.87.88.73

Site : <http://cpie-clermont-domes.org>

Centre Permanent d'Initiatives pour l'Environnement

Association CEPE - 1 rue des colonies - Theix - 63122 Saint Genès Champanelle

Tél : 04.73.87.35.21 - Fax 04.73.87.38.37 - courriel : contact@cpie63.fr - www.cpie-clermont-domes.org

Accompagnement Territorial

Notre Chargé de Mission

Laurent Longchambon, est responsable du pôle « Accompagnement Territorial » au CPIE Clermont-Dômes. Il s'occupe de réaliser de nombreuses missions de mise en œuvre des politiques publiques. Certaines missions d'Accompagnement Territorial sont assurées, en fonction des compétences nécessaires, par **Laurent Longchambon**, **Nicolas Grand** ou d'autres membres de l'équipe salariée en complément de leurs activités principales.

Nos actions et méthodes

Les actions d'**Accompagnement Territorial** peuvent être très larges et touchent de très nombreux domaines du **développement durable** : agenda 21 de communes ou de structures d'hébergements privées, « Mon Resto Responsable », **Plans Alimentaires territoriaux**, Santé-environnement (Radon et qualité de l'air intérieur), plantes invasives, mobilités, **consultation du public**, alimentation durable et gaspillage alimentaire, aménagements de l'espace naturel, risques majeurs, ...

Le CPIE Clermont-Dômes est ainsi reconnu pour sa capacité à agir sur son territoire et apporter une vraie **offre de service aux collectivités** porteuses de projet.

Le CPIE conduit ses actions d'Accompagnement Territorial en adaptant la méthode au projet et à l'objectif fixé :

- Accompagnement de structure en démarche de développement durable
- Techniques participatives, médiation, concertation pour la conception et le suivi de projet
- Accompagnement de projet : élaboration, encadrement, soutien technique et méthodologique
- Animation de tables rondes, espaces de parole
- Organisation et animation d'évènements citoyens ponctuels (forum, débat public...)
- Information et sensibilisations d'élus et de techniciens



Mise en place de l'atelier **porteur de parole** dans le cadre du projet commandé par le PNR des volcans sur les tourbières



Journée Aliment Terre pour le compte de l'UR CPIE AuRA

Nos partenaires et usagers

Collectivités, **PNR des Volcans d'Auvergne**, entreprises, autres CPIE de la région AuRA, Conseil départemental 63, Clermont Auvergne Métropole, **UR CPIE AuRA**, INRA, **FNH**, Agorès, ville de Clermont-Ferrand...

Nous contacter: Laurent Longchambon – llongchambon@cpie63.fr 06.72.72.29.32
Site : <http://cpie-clermont-domes.org>

Centre Permanent d'Initiatives pour l'Environnement

Association CEPE - 1 rue des colonies - Theix - 63122 Saint Genès Champanelle

Tél : 04.73.87.35.21 - Fax 04.73.87.38.37 - courriel : contact@cpie63.fr - www.cpie-clermont-domes.org

Etudes et Expertises Environnementales

Notre Chargé de Mission

Laurent Longchambon, est le Chargé de mission « Etudes et Expertises Environnementales » du CPIE Clermont-Dômes. Il est chargé de réaliser des inventaires naturalistes, études d'impact, préconisations de plans de gestions de sites naturels, des aménagements (sentiers, jardins, zones humides, renaturation de sites, lutte contre les plantes invasives...). Il est en lien direct avec les collectivités et entreprises qui ont des projets d'aménagement. Il inscrit le CPIE Clermont-Dômes dans les grands plans nationaux d'actions, gère l'observatoire des amphibiens du Puy-de-Dôme et siège au **Comité régional de la Biodiversité**.

Nos actions

Les actions **d'études et expertises environnementales** peuvent être très larges et touchent de très nombreux domaines : études **ornithologiques et faunistiques**, accompagnement technique d'actions d'aménagements (routiers, autoroutiers, carrières), **amphibiens** d'auvergne (animation de l'observatoire, **Atlas**, liste rouge, étude sonneur ventre jaune, **diagnostic** amphibiens de la zone humide d'Aydat), suivi des **mesures environnementales** sur des carrières, révisions de **PLU**, **observatoire de la biodiversité** de l'agglomération clermontoise, plans de **gestion de site**, mise en place de protocoles de suivi de **mesures compensatoires** sur les autoroutes A71 et A714, suivi écologique de **carrières**, exposition sur les **matériaux** rocheux, expertise sur les **plantes invasives** et plan de gestion, **Atlas communaux de la biodiversité**...

Le CPIE Clermont-Dômes est ainsi reconnu pour son expertise environnementale par les professionnels et sait aussi développer, via des actions de **sciences participatives** (un Dragon dans mon jardin), des liens avec le grand public.



Nos partenaires et usagers

Collectivités, entreprises, bureaux d'études, sociétés d'autoroutes, MNHN, SHNAO, Herbiers Universitaires, autres CPIE de la région AuRA, Chauves-souris Auvergne, DIR Massif Central, Conseil régional AuRA, DREAL AuRA, Conseil départemental 63, Clermont Auvergne Métropole, SRECG, UR CPIE AuRA, Agence de l'Eau Loire-Bretagne...

Nous contacter: Laurent Longchambon – llongchambon@cpie63.fr – 06.72.72.29.32
Site : <http://cpie-clermont-domes.org>

Centre Permanent d'Initiatives pour l'Environnement

Association CEPE - 1 rue des colonies - Theix - 63122 Saint Genès Champanelle
Tél : 04.73.87.35.21 - Fax 04.73.87.38.37 - courriel : contact@cpie63.fr - www.cpie-clermont-domes.org

Communication et Vie Associative

Notre Directeur adjoint

Stéphan Oleszczynski, Directeur adjoint assure également la mission « Communication et Vie Associative » du CPIE Clermont-Dômes. Il est chargé d'organiser des actions à destination du Grand Public et des adhérents de notre association. Il gère les ressources pédagogiques et la communication en lien avec les autres salariés. Il co-anime avec un administrateur la commission de la vie associative et organise chaque année des formations pour les adhérents du CPIE Clermont-Dômes. De façon ponctuelle, il intervient en soutien sur des actions d'animation ou de formation.

Nos actions

Organisation d'activités « Nature et Environnement » tout public : les rendez-vous du CPIE (sorties nature, conférences, évènementiels, jardinage, expositions, festival de photo nature, ...) qui représentent jusqu'à 30 dates annuelles, l'opération « Bienvenue dans mon jardin au naturel » (ouverture de jardins, séances de formation, conférences et animations), des opérations ponctuelles souvent en lien avec d'autres pôles ou partenaires du CPIE, ...

Organisation d'un évènement bi annuel : le **Grand Défi Biodiversité**, évènement mêlant experts et grand public, unique en région Auvergne Rhône Alpes organisé pour la première fois en 2016 au Domaine de Chadieu puis en 2018 au Domaine royal de Randan.

Communication, relations publiques et partenariats.

Création et partage de ressources pédagogiques (centre de ressources en Environnement et Education à l'Environnement, diffusion de documents etc.) et accompagnement de porteurs de projets.

Organisation de la vie adhérente (rencontres adhérents, commission vie associative, formation Guide Nature Volontaire...).



Formation des Guides Nature Volontaires (photo : Hermann Petera)



Stand identification des espèces. Grand Défi

Nos partenaires et usagers

Collectivités et entreprises, Agence de l'Eau Loire-Bretagne, adhérents, DRJSCS, associations d'éducation à l'environnement ou de protection de la nature, médias, enseignants et étudiants, salariés et stagiaires du CPIE, toute personne ou structure désirent découvrir le CPIE, ...

Nous contacter: Stephan OLESZCZYNSKI – soleszczynski@cpie63.fr – 04.73.87.88.79
Site : <http://cpie-clermont-domes.org>

Centre Permanent d'Initiatives pour l'Environnement

Association CEPE - 1 rue des colonies - Theix - 63122 Saint Genès Champanelle
Tél : 04.73.87.35.21 - Fax 04.73.87.38.37 - courriel : contact@cpie63.fr - www.cpie-clermont-domes.org

Centre Permanent d'Initiatives pour l'Environnement

Association CEPE - 1 rue des colonies - Theix - 63122 Saint Genès Champanelle

Tél : 04.73.87.35.21 - Fax 04.73.87.38.37 - courriel : contact@cpie63.fr - www.cpie-clermont-domes.org